

MATERIAL PERMITIDO

Para la realización del examen el alumno podrá utilizar, única y exclusivamente:

- Material de dibujo (papel de dibujo, lápices, reglas, escuadras, compases, paralex...) y calculadora.
- El libro **EXPRESIÓN GRÁFICA Y DISEÑO ASISTIDO EN INGENIERÍA (2014)**, ISBN 9788494018350, sin ningún tipo de anotación adicional.

No se admitirán fotocopias. No estará permitida la utilización de colecciones de problemas, otros libros ni el resto del material básico o complementario de la asignatura.

NOTAS IMPORTANTES PARA EL TRIBUNAL:

- Para la realización de este examen se entregará a los alumnos una o más láminas de dibujo en tamaño A3, tantas como sean necesarias.
- El alumno puede utilizar sus propias láminas de dibujo en tamaño A3, pero se debe verificar que las láminas están en blanco o, como mucho, con los datos de identificación del alumno en el cuadro de datos.
- El tribunal firmará o sellará las láminas de dibujo en tamaño A3, en cualquiera de los dos casos anteriores, antes de que el alumno empiece a dibujar.
- Al recoger el examen **NO se debe intentar escanear las láminas en tamaño A3**, salvo que se disponga de un escáner de esas dimensiones.

Los exámenes de esta asignatura realizados por los alumnos **deben ser llevados en mano a Secretaría General en Madrid siguiendo las instrucciones de Vicesecretaría General de Pruebas Presenciales en «Checklist Tareas Principales por Sesión»**. Los exámenes que se entreguen en **Secretaría General deben estar completos, esto es, no se separarán las hojas en A4 de las láminas en A3 y del resto del examen**. Por tanto:

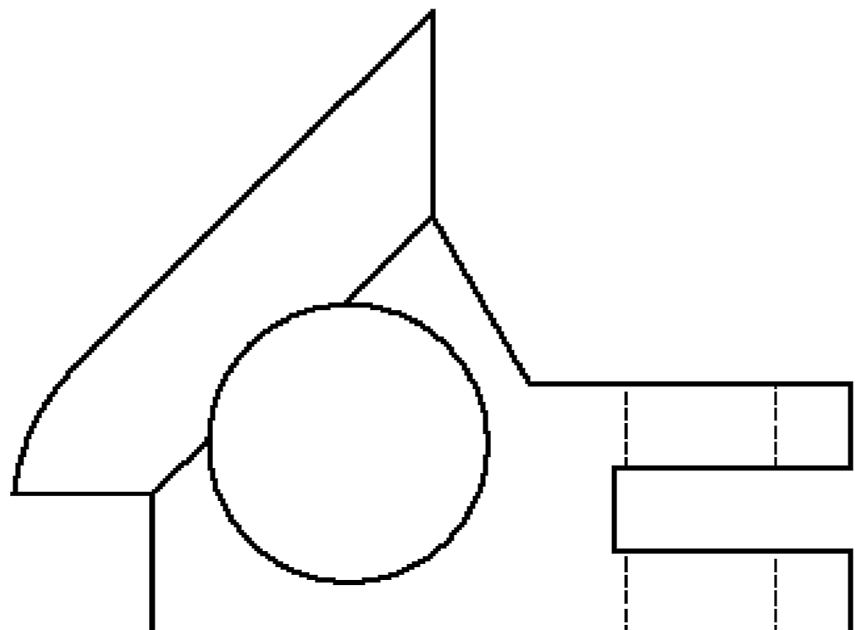
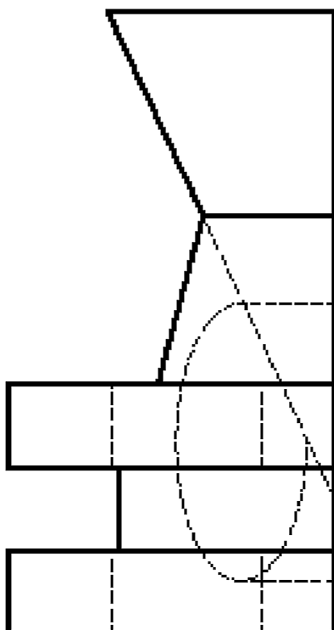
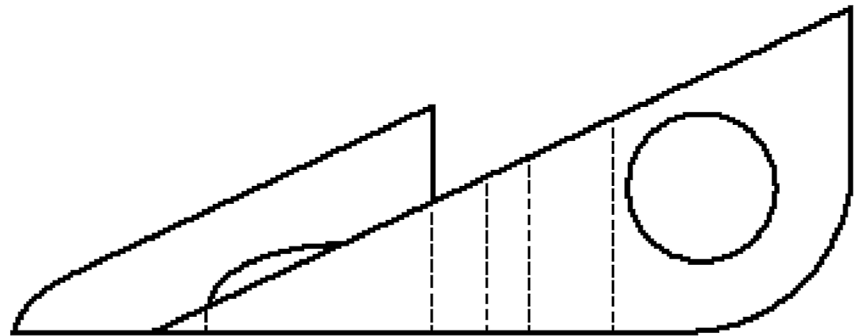
- Se introducirá en el sobre de retorno el examen completo, esto es, la hoja de cabecera, las hojas de desarrollo y las láminas en tamaño A3. El alumno deberá entregar la lámina plegada para su introducción en el sobre tamaño A4 (es responsabilidad del alumno el plegarla correctamente).
- Se hará constar en el sobre Centro Asociado, titulación, asignatura, fecha y hora de realización y número de exámenes.
- Se comprobará que el número de exámenes del sobre coincide con los entregados.
- Los sobres serán cerrados, firmados o sellados de forma legible por algún miembro del tribunal y precintados.

NOTAS IMPORTANTES PARA LOS ALUMNOS:

- La parte gráfica de este ejercicio deberá desarrollarse inexcusablemente en papel de dibujo en tamaño A3.
- Las láminas en A3 se entregarán correctamente plegadas conforme a la normativa.
- Pongan el nombre en todas las láminas.
- Tiempo 2 horas.
- Si lo considera oportuno, solicite al tribunal la lámina en color donde encontrará el ejercicio impreso con mayor calidad o en color.

Dada la figura en diédrico que se muestra en escala 1:20, se pide:

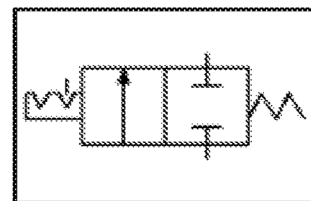
1. Dibujar la pieza en perspectiva isométrica, con los cortes, secciones y roturas necesarias y suficientes para su correcta representación, sin tener en cuenta el coeficiente de reducción, a una escala adecuada al papel A3. (5 puntos)
2. Acotar la pieza en isométrico. (3 puntos)



3. Conteste a este test marcando la respuesta que considere correcta con un círculo alrededor de la letra de la opción. Sólo una respuesta es correcta:
 Puntuación=Mayor (0; 0,25xAciertos-0,25xFallos)

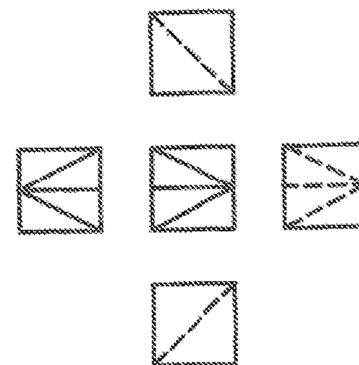
1. ¿Qué tipo de válvula se simboliza en la imagen?:

- A. Válvula 2/2
- B. Válvula 3/2
- C. Válvula 5/3
- D. Válvula 4/2
- E. Válvula 2/3
- F. Válvula 3/5



2. El objeto de la figura está representado por cinco de sus seis proyecciones en sistema diédrico (incluyendo tanto aristas vistas como ocultas). Indique cuál de las siguientes afirmaciones es correcta:

- A. El método empleado es el europeo (o del primer diedro), faltando el alzado posterior
- B. El método empleado es el americano (o del tercer diedro), faltando el alzado posterior
- C. El método empleado es el europeo (o del primer diedro), faltando el perfil derecho
- D. El método empleado es el americano (o del tercer diedro), faltando el perfil izquierdo
- E. La figura no corresponde a ninguno de los casos anteriores, o contiene errores



3. De los siguientes enunciados sobre características de las líneas están normalizadas en la Norma UNE de principios generales de representación

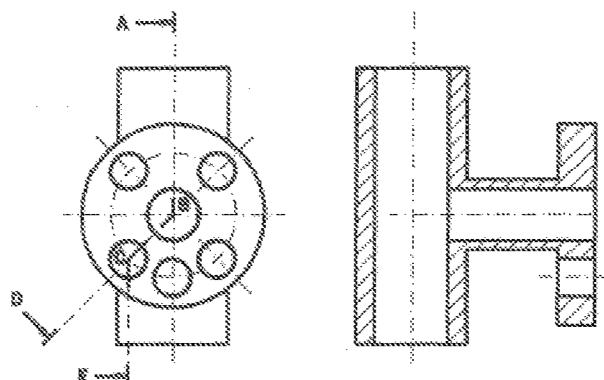
- 1. Tipo de línea
- 2. Orientación de línea
- 3. Color de línea
- 4. Anchura de línea
- 5. Ninguna de las características anteriores está normalizada (según UNE 1-032-82)

Indique la letra que recoge todas las proposiciones correctas

- A. Sólo 1 y 4 son correctas
- B. Sólo 2, 3 y 4 son correctas
- C. Sólo 1, y 2 son correctas
- D. Sólo la 4 es correcta
- E. Todas son correctas

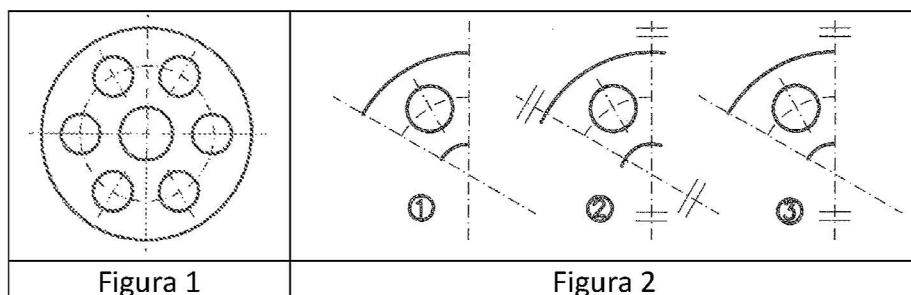
4. La vista de la derecha, en la figura corresponde a:

- A. Un corte por el plano de simetría
- B. Una sección fuera de su lugar
- C. Un corte por planos sucesivos A-B-C-E
- D. Una sección abatida
- E. Un corte por planos concurrentes (alineado) A-B-D



5. Indique cuál de las representaciones de vista de pieza simétrica de la pieza representada en la figura 1, es correcta en la figura 2:

- A. La 1
- B. La 2
- C. La 3
- D. Todas
- E. Ninguna



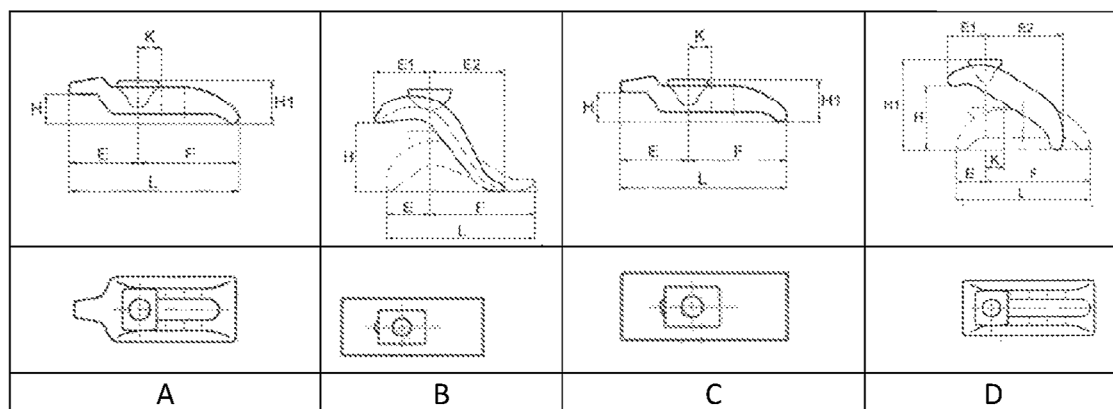
6. El espacio presentación es:

- A. Un espacio representativo
- B. El lugar destinado para el diseño del modelo
- C. El entorno dispuesto en los programas DAO para la presentación de los dibujos
- D. Lo mismo que el espacio modelo
- E. Ninguna de las respuestas es correcta

7. La fotografía representa un mecanismo de brida de altura variable. De entre las cuatro representaciones gráficas que aparecen, indique la que corresponde a la fotografía.



- A. A
- B. B
- C. C
- D. D



8. ¿A qué símbolo de puerta lógica de los representados se asocia la tabla de verdad de la figura?

- A. Y
- B. O
- C. NO-O
- D. O EXCLUSIVA
- E. NO-O EXCLUSIVA

Entrada a	Entrada b	Salida S
0	0	1
0	1	0
1	0	0
1	1	0

