

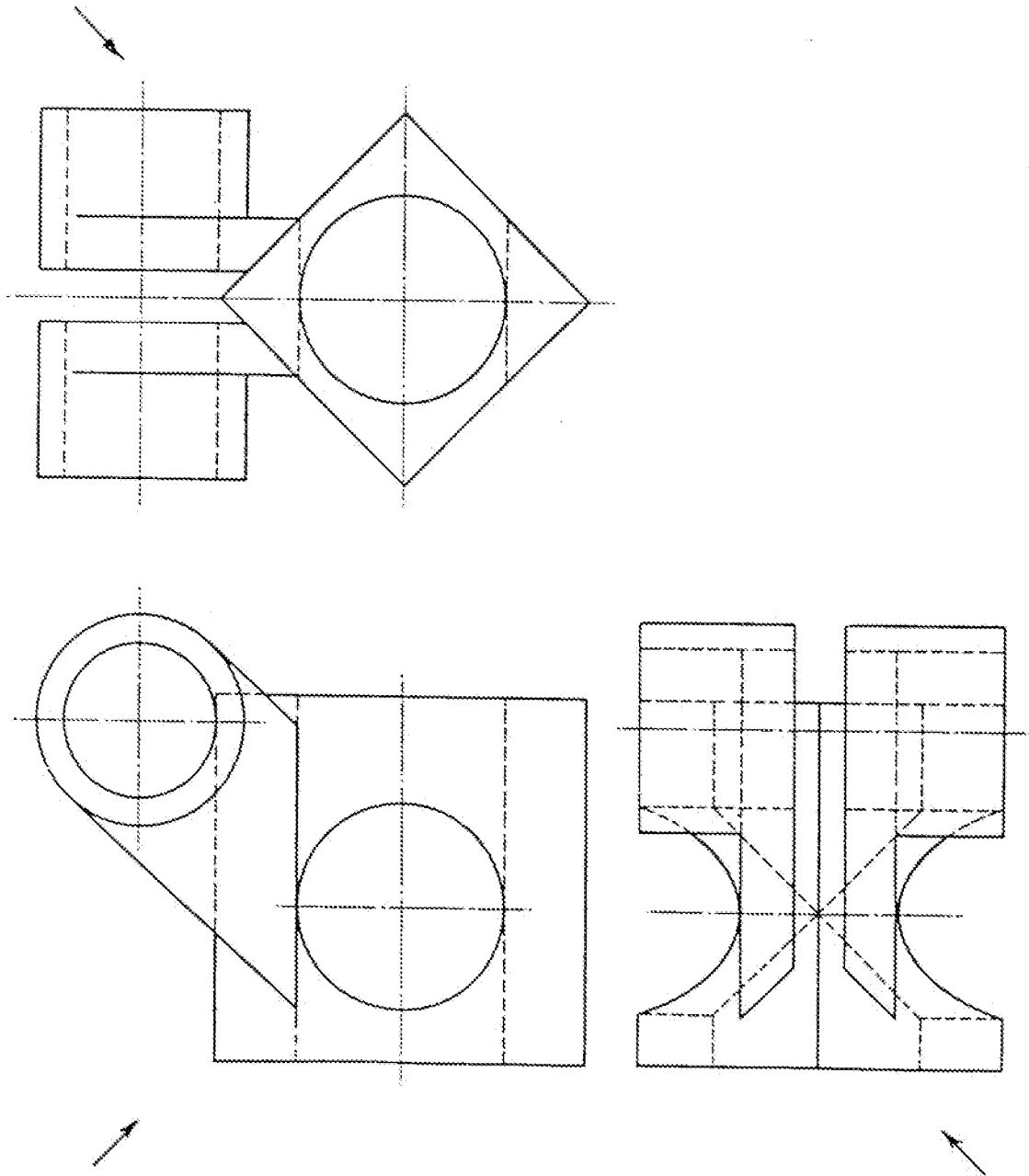
Tiempo, 2 horas. Pueden utilizar todo tipo de material escrito y calculadora.

Notas importantes:

- Los ejercicios 1 y 2 deben resolverse inexcusablemente en papel de dibujo en tamaño A3.
- La lámina A3 no debe escanearse salvo que el Centro Asociado disponga de un escáner apropiado en tamaño A3.
- El A3 será entregado correctamente plegado conforme a la normativa.

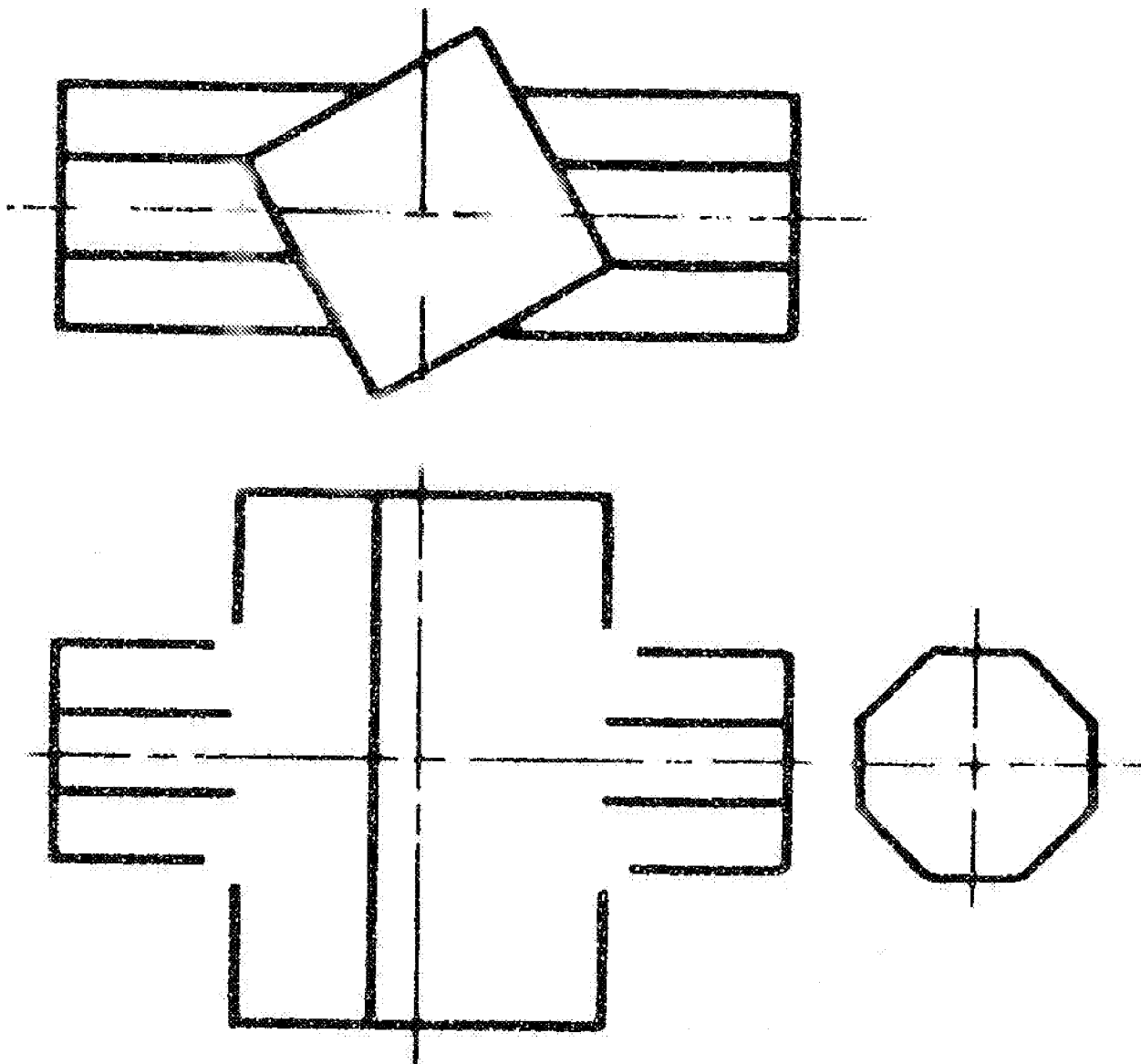
1.- Dada la pieza representada en Sistema Europeo, dibujar la perspectiva caballera para $\alpha=45^\circ$ y $K=0,5$ (coef. reducción), con una escala adecuada al papel A3, con el punto de vista indicado por las flechas (5 puntos)

2.- Acotar la figura en caballera. (3 puntos)



ESCALA 1:5

3.- Dada la representación en proyección diédrica de la figura, completar, sobre el dibujo, la intersección entre el paralelepípedo de base cuadrada y el prisma de base octogonal. Dejar sin borrar las líneas auxiliares utilizadas para obtener la intersección.



(2 puntos)