

Notas importantes:

Puede utilizarse todo tipo de material impreso y calculadora

La lámina A3 no debe escanearse salvo que el Centro Asociado disponga de un escáner apropiado en tamaño A3

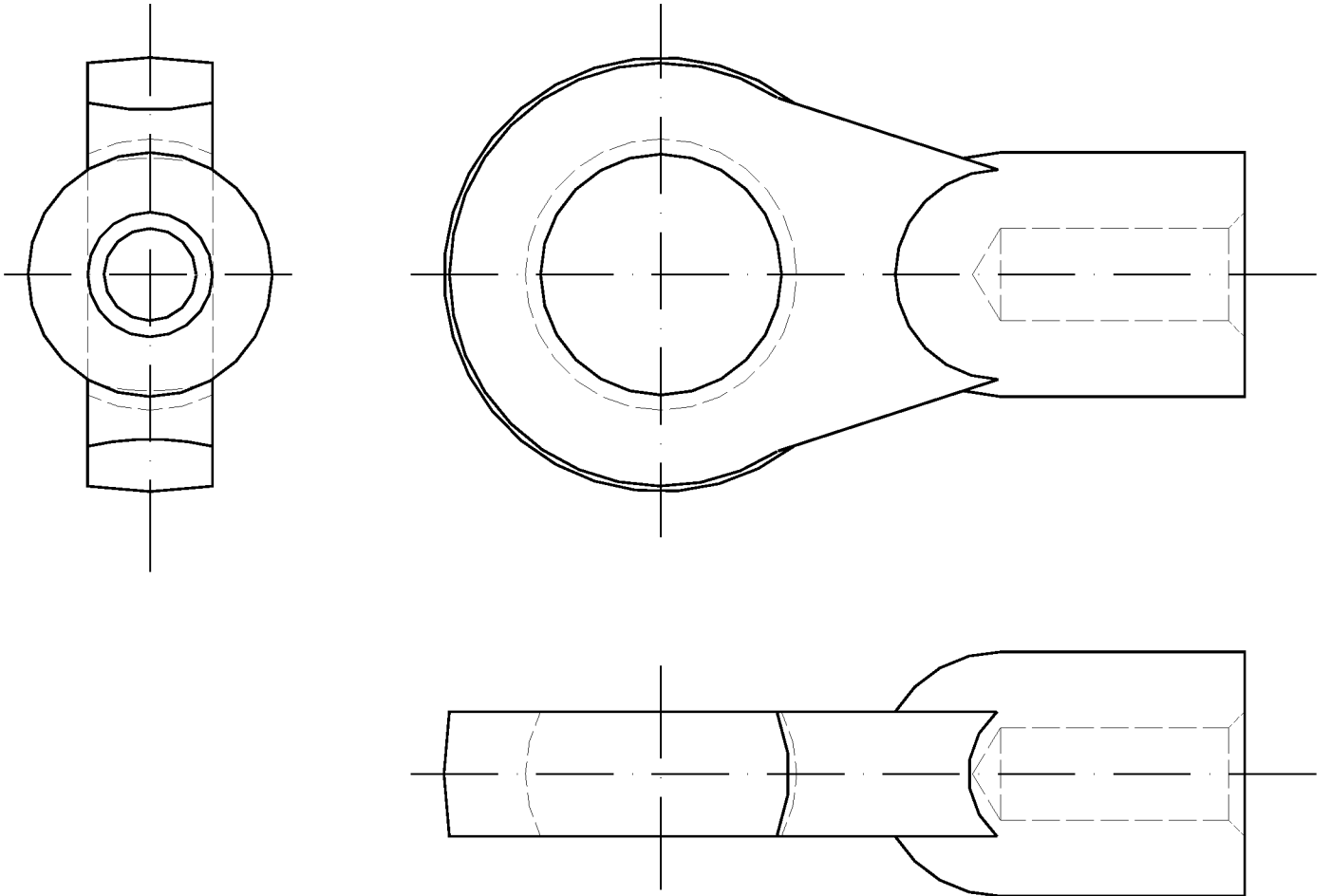
El ejercicio 1 debe resolverse inexcusablemente en papel de dibujo en tamaño A3

1.- a) Perspectiva axonométrica isométrica de la pieza, en escala adecuada al papel utilizado y sin aplicar el coeficiente de reducción.

5 puntos

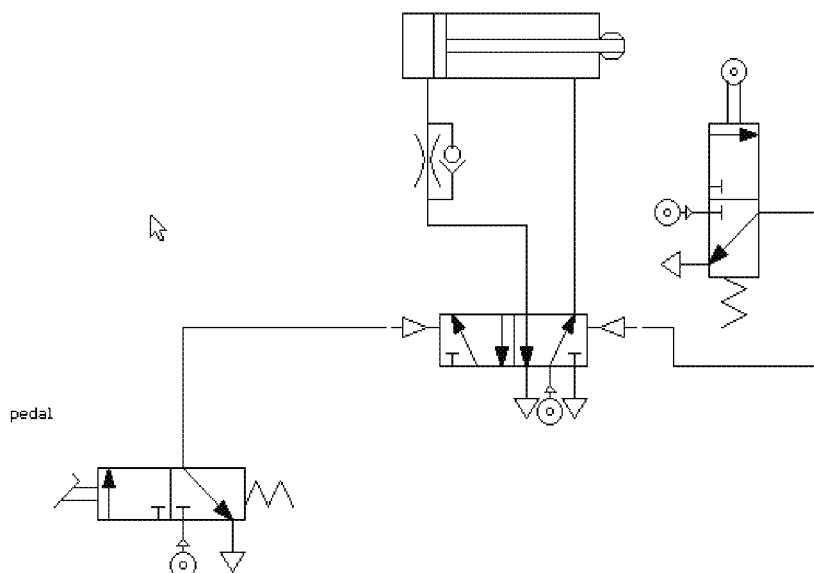
b) Acotar íntegramente la representación obtenida.

3 puntos



Escala 1:2

2.- Identifique los elementos del circuito y describa brevemente el funcionamiento.



2 puntos