

1.- Dada la pieza de la figura, se pide:

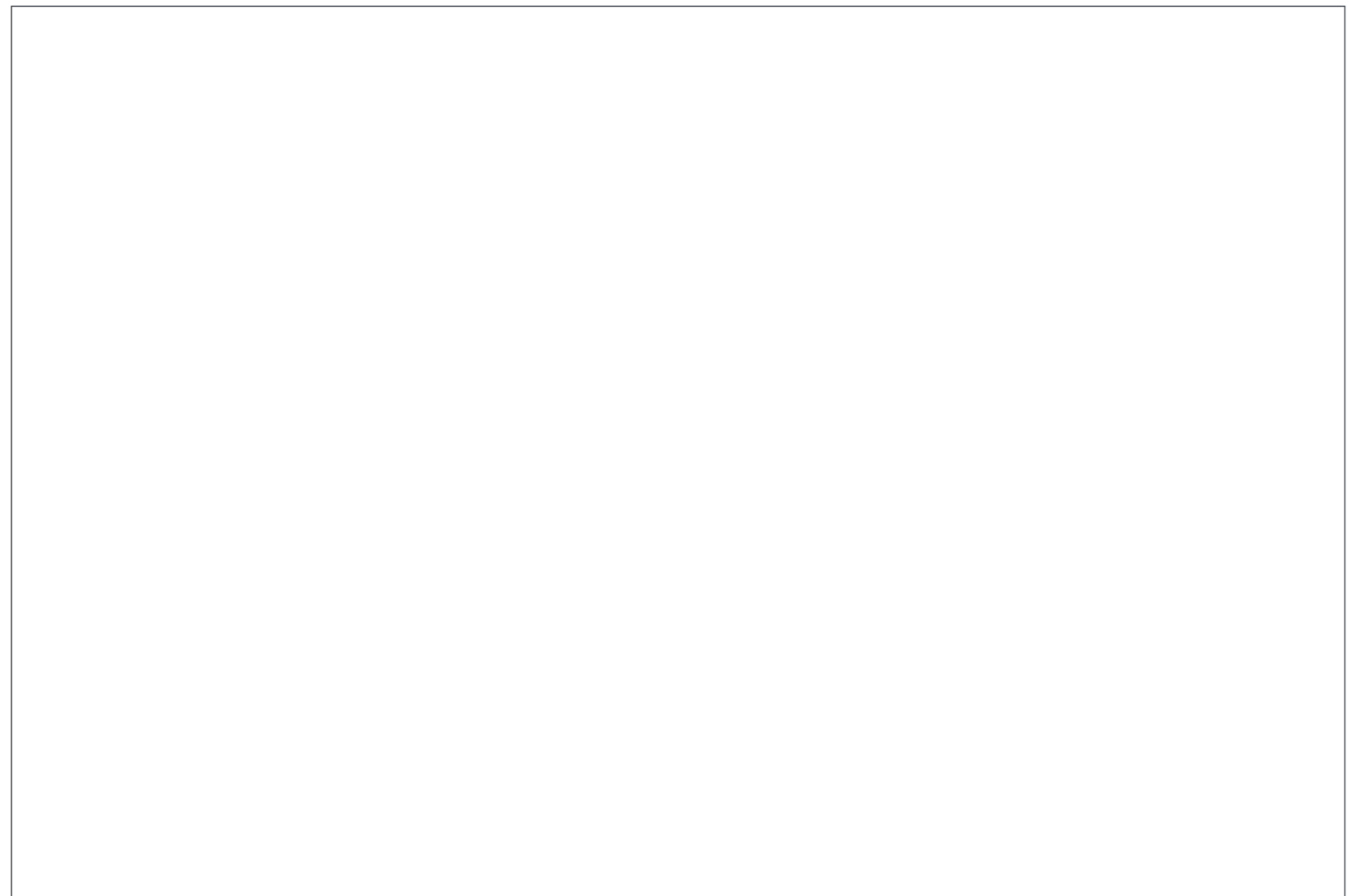
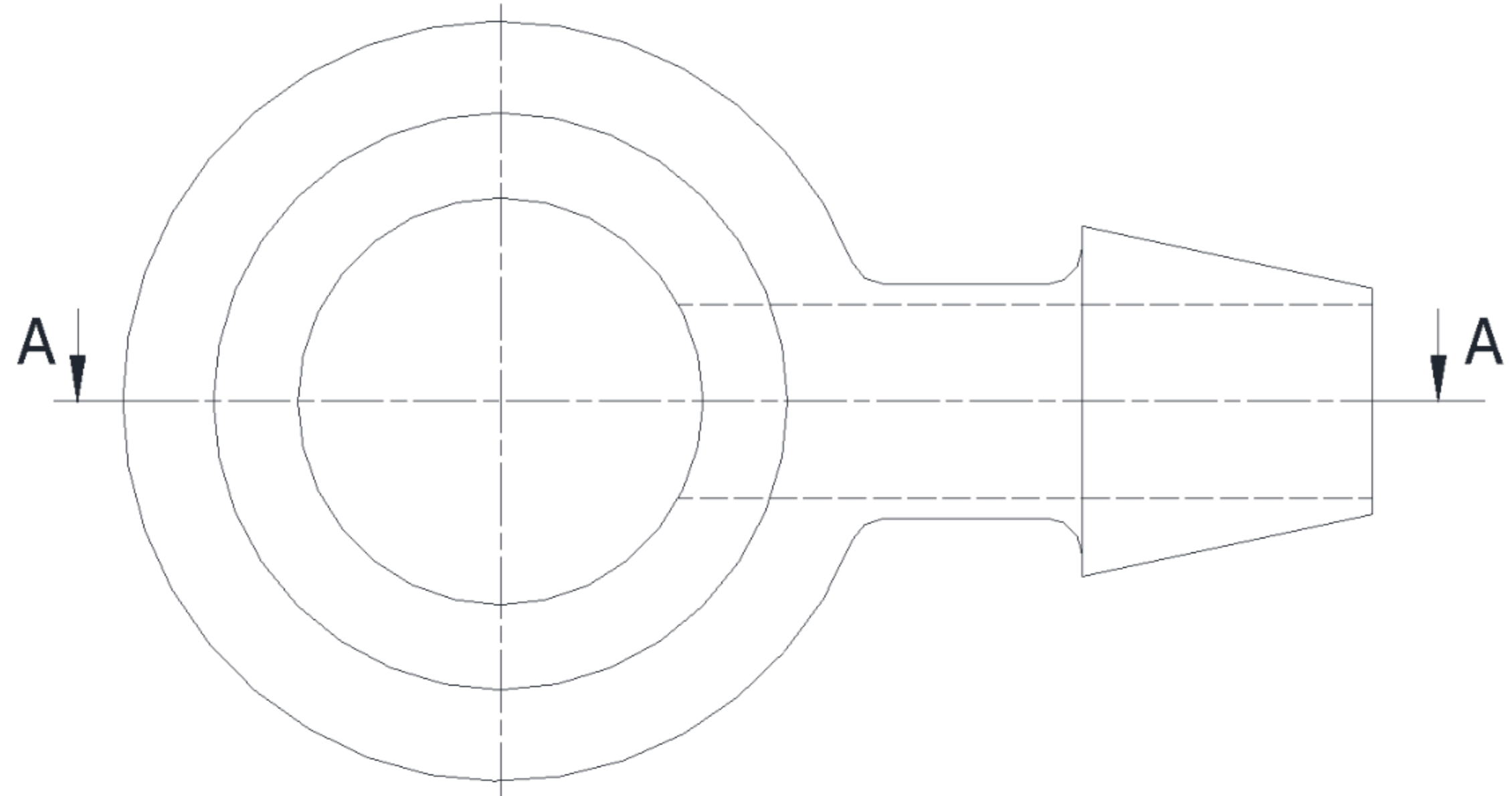
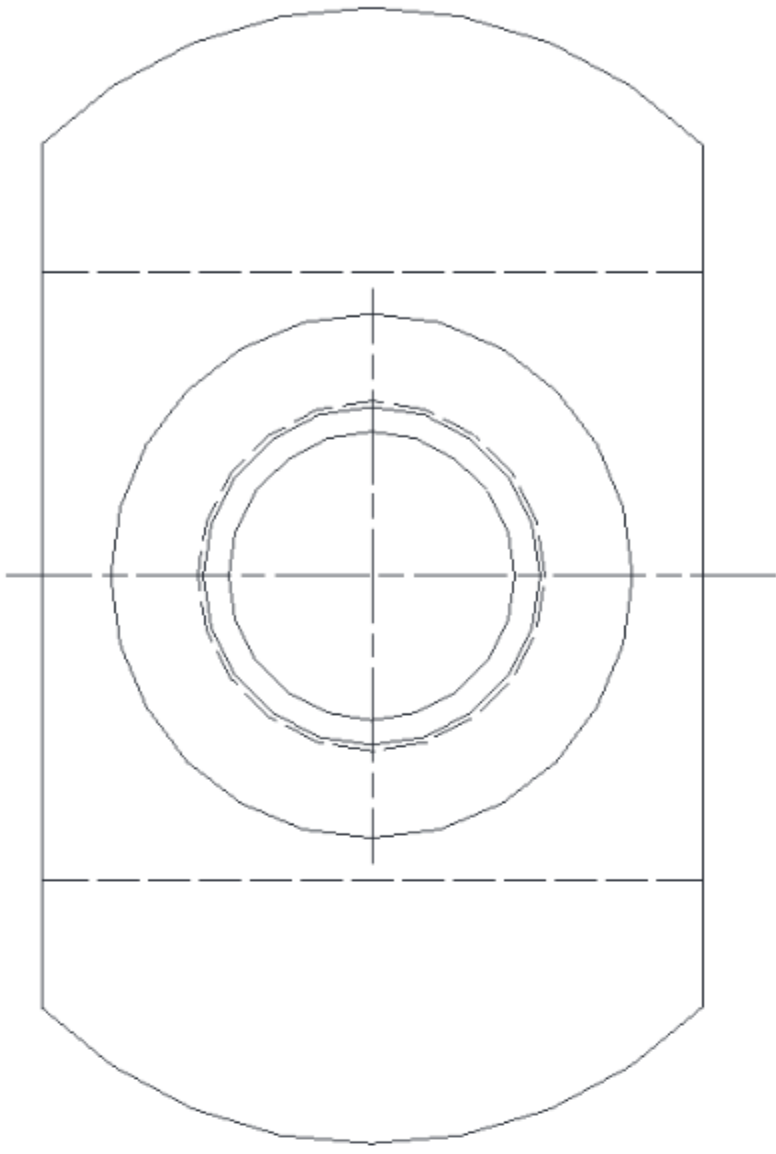
1.A.- Dibujar en el papel del enunciado la vista seccionada indicada

(2 puntos)

1.B.- Acotar funcionalmente la pieza, también en la hoja del enunciado

(2 puntos)

ESCALA 1:10



A-A

2.- Dibujar en una hoja A3 la perspectiva isométrica correspondiente a la figura del ejercicio anterior, a una escala adecuada al papel. (4 puntos)

3.- La figura representa un arrancador estrella-triángulo y su circuito de mando.

a) ¿Cuál es la misión del temporizador en el circuito?

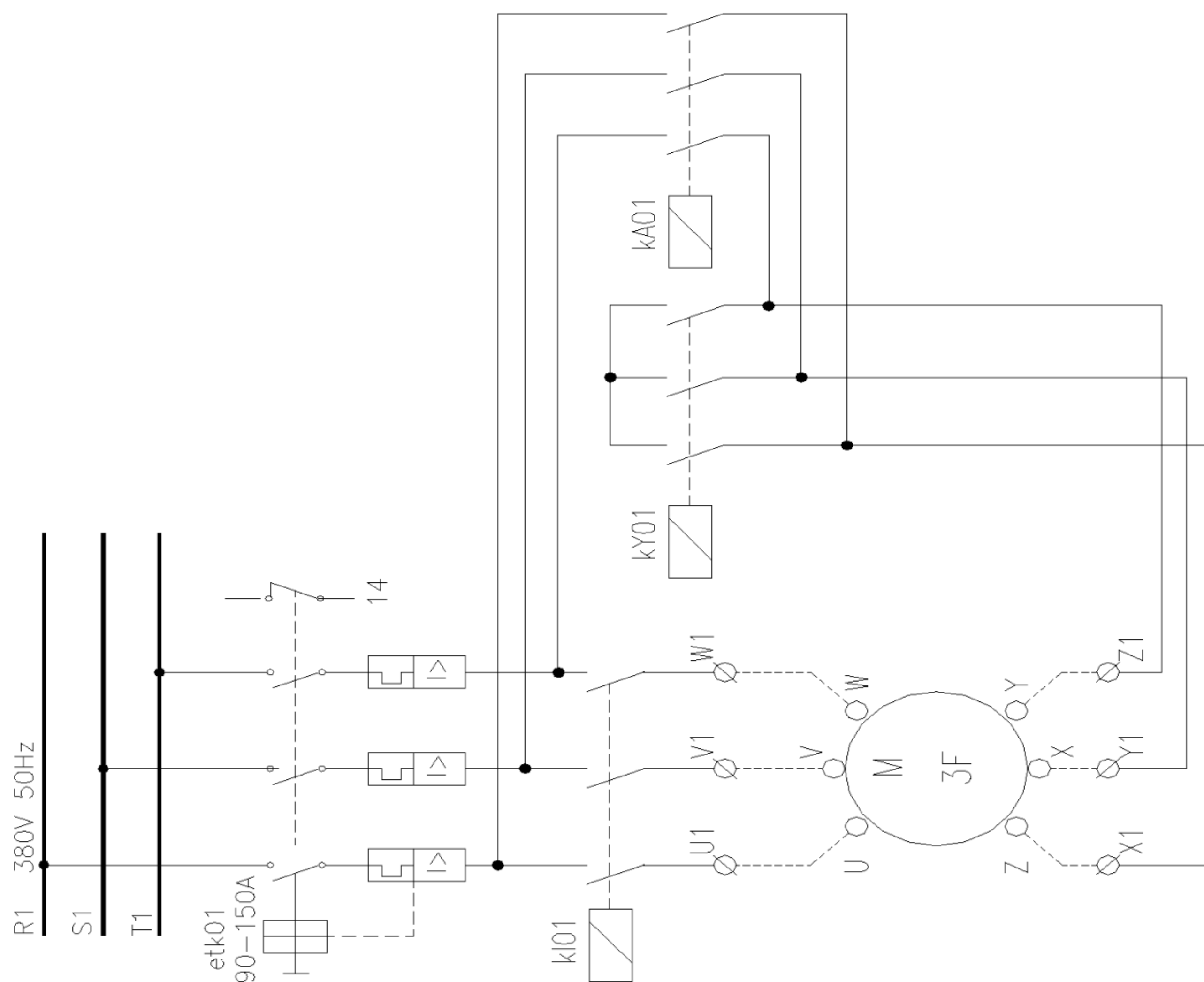
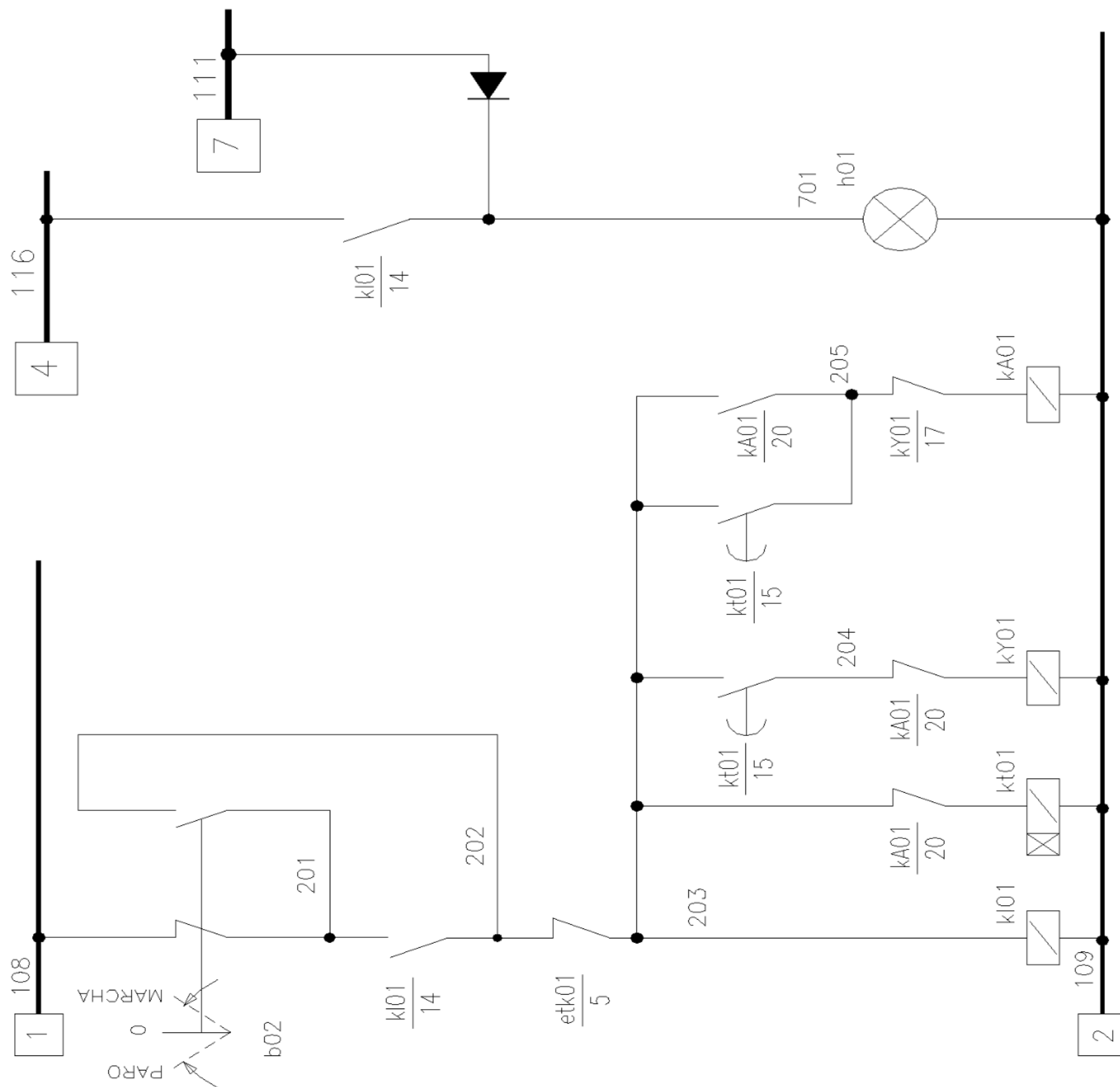
- Parar el motor a los pocos segundos de su puesta en marcha

- Conmutar el motor de triángulo a estrella.

- Conmutar el motor de estrella a triángulo.

b) Explique la función del interruptor marcha-paro y del contacto abierto del contactor K101 que está conectado a los cables 201 y 202.

c) Represente el circuito de mando con puertas lógicas (y, o, temporizadores); teniendo en cuenta que las entradas son e1- pulsador de marcha, e2-pulsador de paro y las salidas son s1,s2 y s3-bobinas de los tres contactores y s4-lámpara h01.



(2 puntos)