

1.- Dada la pieza de la figura, se pide:

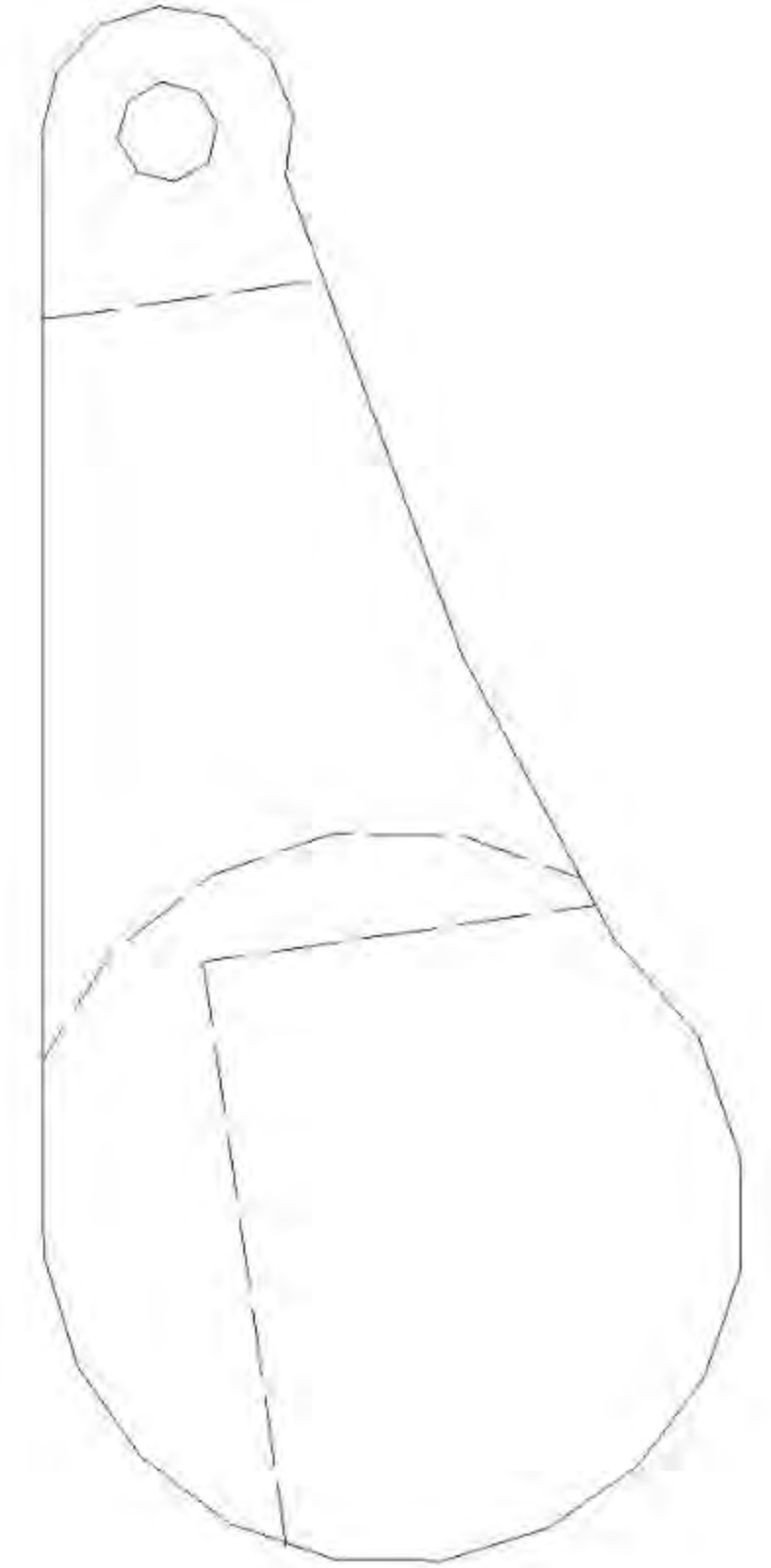
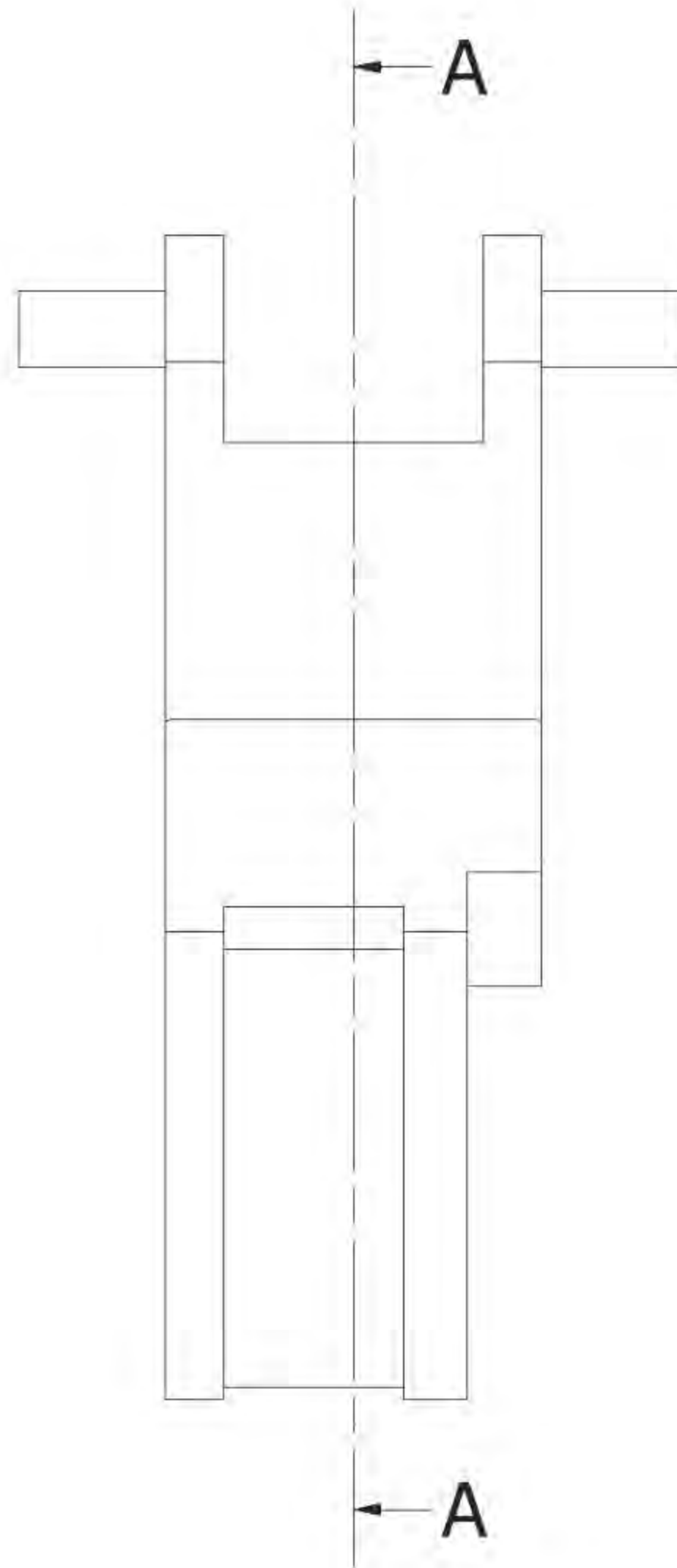
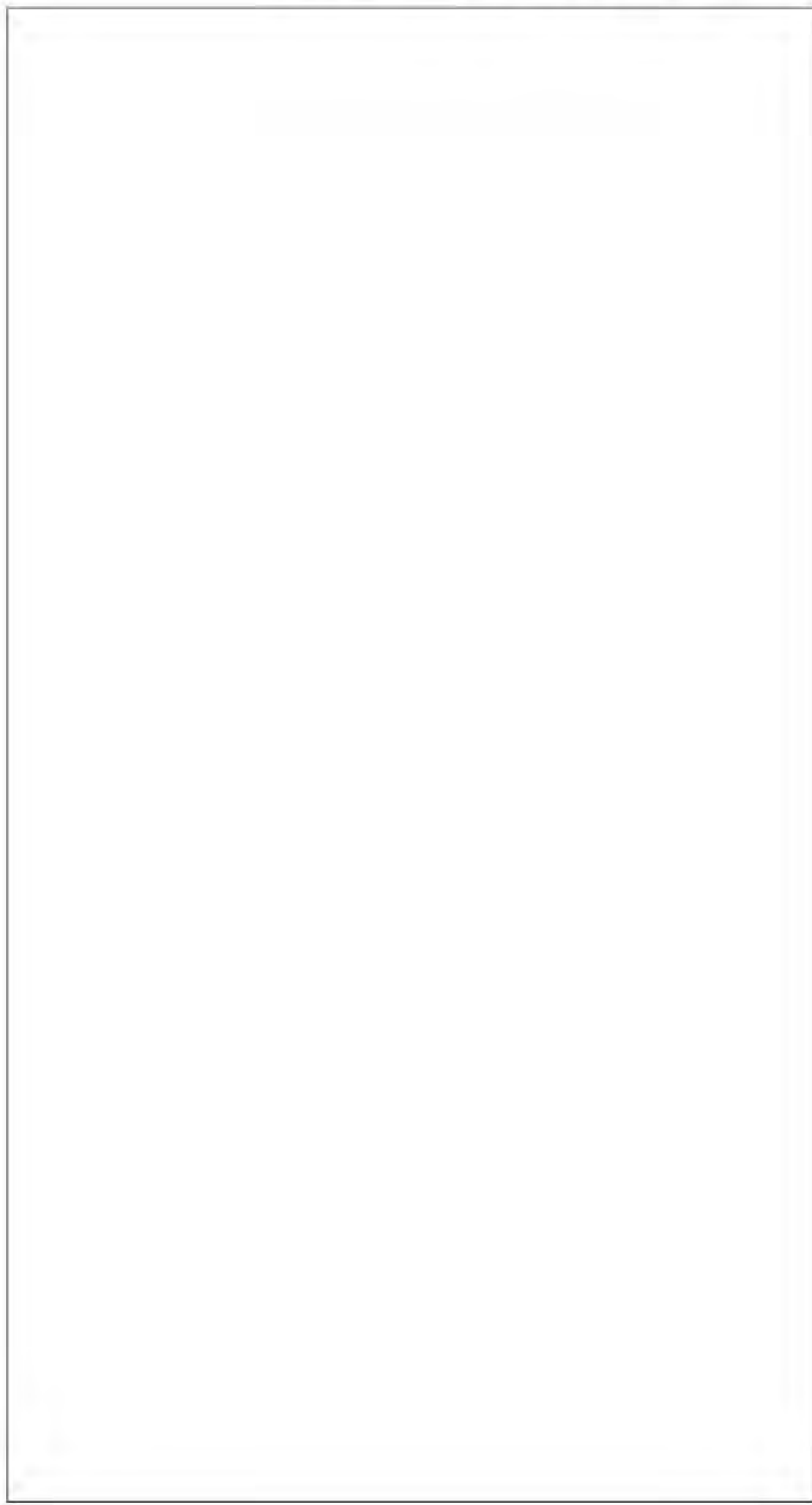
1.A.- Dibujar en el papel del enunciado la vista seccionada indicada.

(2 puntos)

1.B.- Acotar funcionalmente la pieza, también en la hoja del enunciado.

(2 puntos)

Sección A-A



ESCALA 1:5

2.- Dibujar en una hoja A3 la perspectiva isométrica correspondiente a la figura del ejercicio anterior, a una escala adecuada al papel.

(4 puntos)

3.- Para un biestable RST actuado por nivel:

Crear un biestable RST (con preset y reset) sólo mediante los circuitos digitales 7400 y 7432 y representar su conexionado.

(2 puntos)