

**ASIGNATURA:** 68031041 EXPRESIÓN GRÁFICA Y DISEÑO ASISTIDO  
**CARRERA:** 6803 GRADUADO EN INGENIERÍA MECÁNICA  
**EXAMEN:** FEBRERO 2010, EXAMEN NACIONAL 1ª SEMANA  
**TIEMPO:** 2 HORAS.  
**MATERIAL:** SE PERMITE LA UTILIZACIÓN DE TODO TIPO DE MATERIAL.

**HOJA**  
**1 de 2**

**DEJAR SIN BORRAR LAS LÍNEAS AUXILIARES UTILIZADAS**

Es conveniente que la parte gráfica de este examen sea realizada en papel de dibujo en tamaño A3, y que éste sea entregado correctamente plegado conforme a la normativa.

1.- Dado la pieza en proyección axonométrica isométrica que se muestra en la figura A en escala 1:1, y sin tener en cuenta el coeficiente de reducción, se pide:

1.A.- Representar la pieza en proyección diédrica, sistema AMERICANO según la flecha.

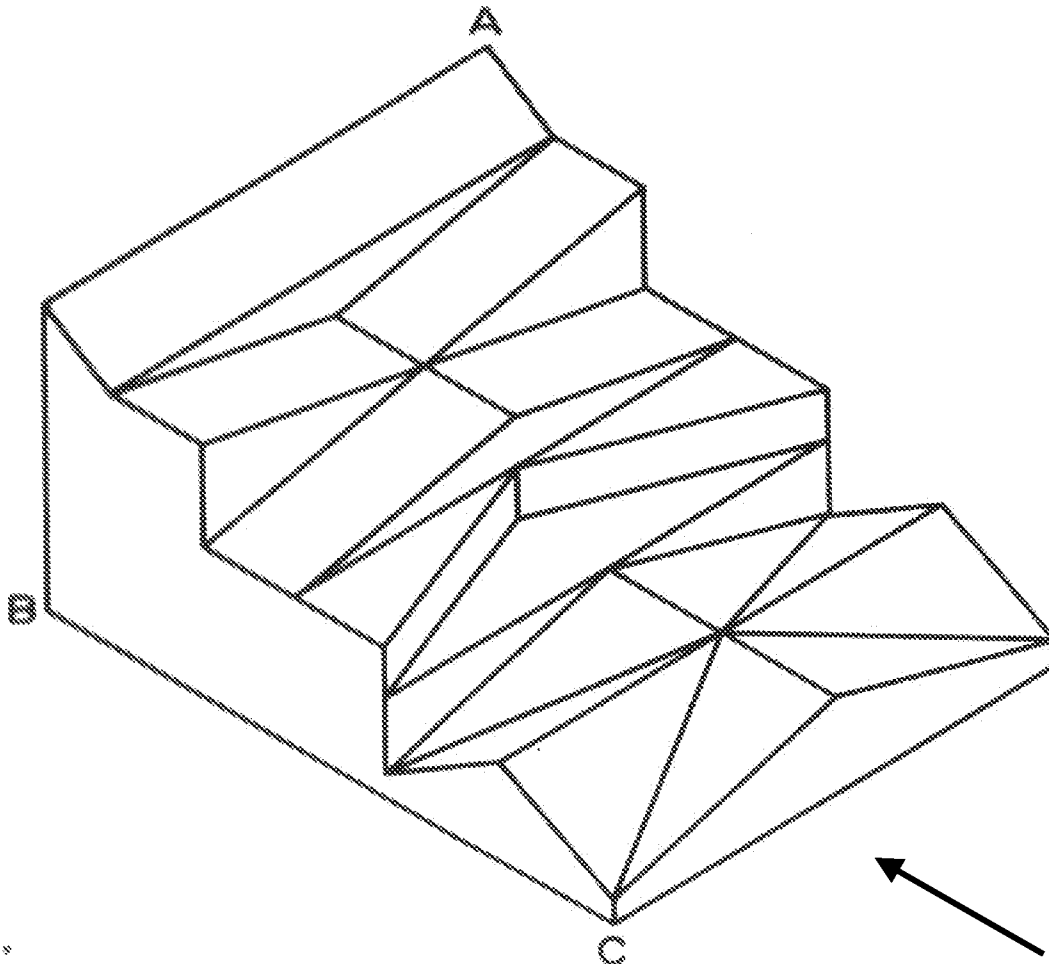
- Indicar la escala utilizada.

**(3 puntos)**

1.B.- Acotar integralmente la pieza sobre la representación diédrica.

**(1 punto)**

*Realizar los supuestos que considere necesarios, indicándolos.*



**Figura A**

**DEJAR SIN BORRAR LAS LÍNEAS AUXILIARES UTILIZADAS**

1<sup>er</sup>. APELLIDO:

2<sup>o</sup>. APELLIDO:

NOMBRE:

D.N.I.:

CENTRO ASOCIADO AL QUE PERTENECE:

CENTRO ASOCIADO DONDE REALIZA LA PRUEBA:

**DEJAR SIN BORRAR LAS LÍNEAS AUXILIARES UTILIZADAS**

2.- Dada la pieza de la figura A, efectuar un corte mediante un plano vertical que pase por los puntos A y C. Se pide:

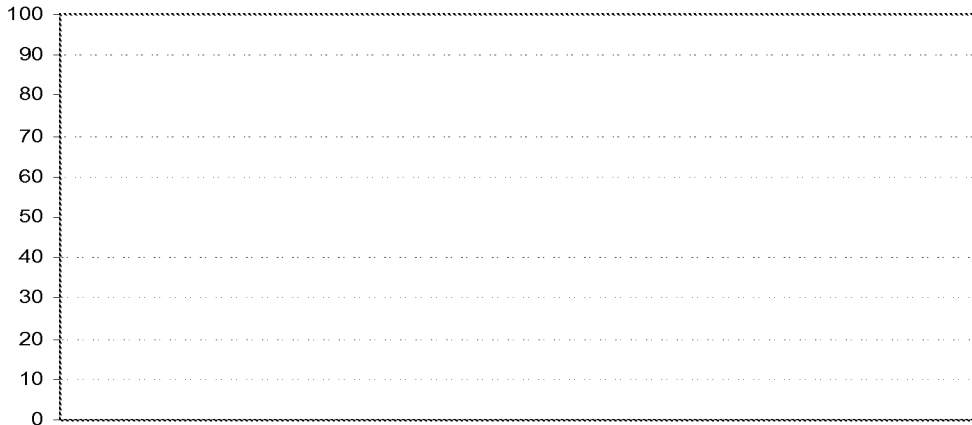
2.A.- Representar la pieza del corte que contiene los puntos A, B y C en proyección diédrica, sistema EUROPEO. **(3 puntos)**

3.- Dada la representación topográfica adjunta mediante planos acotados. Determinar:

a.- Situar sobre el plano acotado representado, de manera aproximada, el punto más alto y el punto más bajo. **(0,5 puntos)**

b.- Proponer las curvas de nivel de cota 25 y 35 sobre el plano acotado. **(0,5 puntos)**

c.- Determinar una propuesta de perfil sobre la plantilla superior. **(0,5 puntos)**



4.- Determinar el grado de protección contra líquidos, sólidos e impacto mecánico de la linterna de la imagen. Indicar su significado.



**(1,5 puntos)**